

## Biuletyn Informacyjny Centrum Oszczędzania Nr 6 (45) Czerwiec 2009

### Szanowni Klienci!

Oddajemy w Państwa ręce kolejny numer Biuletynu Informacyjnego Centrum Oszczędzania MultiBanku. Chcielibyśmy, aby Biuletyn pełnił przede wszystkim funkcję informacyjną i doradczą. Biuletyn Informacyjny ukazuje się od kilku lat – publikujemy go regularnie w każdym miesiącu. Staramy się, aby Biuletyn był dostępny dla Państwa do 5 dnia każdego miesiąca.

Życzymy miłej lektury oraz trafionych decyzji inwestycyjnych!

Zespół Centrum Oszczędzania MultiBanku

[www.centrumoszczedzania.pl](http://www.centrumoszczedzania.pl)

### Wydarzenia w Centrum Oszczędzania

#### **Lokata inwestycyjna Wulkan Zysków – zyskaj na rynku towarów i surowców przemysłowych**

Informujemy, iż do 15 czerwca 2009 roku przyjmowane będą zapisy w ramach kolejnej subskrypcji produktu strukturyzowanego w MultiBanku. Tym razem oferujemy Państwu lokatę inwestycyjną, w której instrumentem bazowym jest koszyk indeksów reprezentujących zmiany cen takich towarów i surowców przemysłowych jak miedź, aluminium, kukurydza, pszenica, soja czy cukier.

**Lokata inwestycyjna Wulkan Zysków** to inwestycja dająca możliwość osiągnięcia ponadprzeciętnego zysku bez ryzyka utraty kapitału. Strategia produktu daje możliwość zarabiania na wzroście wartości koszyka indeksów:

- S&P GSCI AGRICULTURE INDEX EXCESS RETURN
- S&P GSCI INDUSTRIAL METALS INDEX EXCESS RETURN.

Obserwacje aktywa bazowego zostaną przeprowadzone dwukrotnie: w dniu rozpoczęcia lokaty inwestycyjnej (16.06.2009r.) w celu ustalenia wartości początkowej indeksów oraz na dwa dni przed zakończeniem lokaty inwestycyjnej (14.12.2010r.) w celu poznania wartości końcowej indeksów.

Obliczona na podstawie tych obserwacji 18 – miesięczna stopa zwrotu z obu indeksów będzie stanowiła podstawę do określenia wysokości oprocentowania od lokaty.

Jeżeli w ostatnim dniu obserwacji oba indeksy spełnią jeden z poniższych warunków, wówczas inwestor uzyska odpowiednie oprocentowanie za okres trwania lokaty:

1. Wartość obu indeksów wzrośnie co najmniej o 10% wówczas oprocentowanie lokaty za okres trwania wyniesie 10%
2. Wartość obu indeksów wzrośnie co najmniej o 20% wówczas oprocentowanie lokaty za okres trwania wyniesie 15%
3. Wartość obu indeksów wzrośnie co najmniej o 30% wówczas oprocentowanie lokaty za okres trwania wyniesie X\*

\* ostateczna wartość oprocentowania zostanie określona w dniu 16.06.2009 roku i nie będzie niższa niż 15%. Według danych rynkowych z dnia 22 maja 2009 roku oprocentowanie X wyniosłoby 25%.

Jeżeli nie zostanie spełniony żaden z powyższych warunków (1, 2 lub 3), wówczas inwestycja zakończy się zwrotem zainwestowanego kapitału.

Korzyści z inwestycji w Lokatę inwestycyjną Wulkan Zysków:

- możliwość osiągnięcia **ponadprzeciętnego zysku**
- **100% gwarancji** zainwestowanego kapitału na koniec okresu inwestycji
- **średni okres** inwestycji – 18 miesięcy
- **brak opłat** wstępnych i za zarządzanie
- możliwość kompleksowej obsługi za pośrednictwem Internetu
- dywersyfikacja portfela inwestycyjnego

Warunki Lokaty inwestycyjnej Wulkan Zysków:

- termin subskrypcji: 28 maja – 15 czerwca 2009
- okres trwania inwestycji: 18 miesięcy
- waluta inwestycji: PLN
- minimalna kwota inwestycji: 3 000 PLN
- instrument bazowy: koszyk indeksów rynku towarów i surowców przemysłowych

### Promocja!!!

Dodatkowo **7%** na lokacie **3 miesięcznej** dla Klientów, którzy zdecydują się zainwestować w Lokatę inwestycyjną Wulkan Zysków. Maksymalna kwota środków do ulokowania na lokatę promocyjną 7% wynosi do 300% kwoty środków zainwestowanych w Lokatę inwestycyjną Wulkan Zysków.



Zyskaj nawet **25%\***  
na Lokacie Inwestycyjnej  
**Wulkan Zysków**  
oraz **7%\*\*** na lokacie 3 miesięcznej

\* Według danych rynkowych z dnia 22.05.2009 maksymalny zysk przy spełnieniu warunków inwestycji wyniósłby 25,0% w skali 18 miesięcy, czyli 16,65% w skali roku.  
\*\* Oprocentowanie w skali roku, dla posiadaczy lokaty Inwestycyjnej Wulkan Zysków

Szczegółowe informacje na temat aktualnych ofert lokat inwestycyjnych znajdują się na stronach [www.multibank.pl](http://www.multibank.pl)

### Konkurs „Inwestuj i wygraj z AIG TFI”

Z przyjemnością informujemy, iż wspólnie z AIG TFI organizujemy konkurs inwestycyjny dla Klientów MultiBanku. W ramach przeprowadzanej akcji Klienci MultiBanku, którzy zainwestują w wybrane fundusze lub subfundusze AIG TFI dostępne w Centrum Oszczędzania MultiBanku mają szanse na zdobycie atrakcyjnych nagród:

- Trzy konsole Sony PlayStation 3
- Sześć ramek cyfrowych do zdjęć Philips

Zasady konkursu są proste i przejrzyste:

- Należy zainwestować minimum 10 000 zł w wybrane fundusze lub subfundusze AIG TFI (środki mogą być rozdzielone pomiędzy poszczególne fundusze i subfundusze)
- Dyspozycja nabycia musi być złożona w okresie od 18 maja do 17 czerwca 2009 roku
- Inwestycja powinna być utrzymana przynajmniej do 31 lipca 2009 roku
- Należy zarejestrować uczestnictwo w konkursie korzystając z formatki umieszczonej na stronach [www.multibank.pl](http://www.multibank.pl)

Szczegółowe informacje na temat konkursu inwestycyjnego już wkrótce znajdują się na stronach [www.multibank.pl](http://www.multibank.pl)

### **Aktywny Portfel Funduszy – nowa jakość inwestowania w MultiBanku**

Z przyjemnością informujemy, iż od połowy kwietnia oferta produktów inwestycyjnych MultiBanku poszerzyła się o bardzo innowacyjne rozwiązanie inwestycyjne – **Aktywny Portfel Funduszy**. Portfelowe zarządzanie aktywami, zarezerwowane do tej pory dla klientów segmentu Private Bankig, dostępne już jest dla Klientów MultiBanku.

Aktywny Portfel Funduszy umożliwi inwestowanie za pośrednictwem wyselekcjonowanych funduszy inwestycyjnych, przy jednoczesnym **aktywnym zarządzaniu**. Portfel jest konstruowany i zarządzany przez ekspertów BRE Wealth Management. Głównym celem inwestycyjnym jest osiąganie zysków w czasie hossy oraz minimalizowanie ryzyka inwestycyjnego w okresach bessy.

Produkt przygotowany jest w formie ubezpieczeniowego funduszu kapitałowego we współpracy z renomowanym partnerem AXA Życie TU S.A. – dzięki czemu gwarantuje odroczenie zapłaty podatku od zysków kapitałowych do momentu zakończenia inwestycji, z możliwością aktywnej alokacji środków pomiędzy wybranymi towarzystwami funduszy inwestycyjnych.

Korzyści Aktywnego Portfela Funduszy:

- aktywnie zarządzana strategia inwestycyjna z szansą na ponadprzeciętne zyski
- dostęp do najlepszych funduszy inwestycyjnych na polskim i globalnym rynku wraz z funkcjonalnością **aktywnego zarządzania** portfelem aktywów
- optymalizacja podatkowa polegająca na odroczeniu momentu zapłacenia podatku od zysków kapitałowych
- brak opłat za nabycie – 100% alokacji wpłaconej składki
- brak opłat za zakończenie inwestycji po 4 roku

Szczegółowe informacje na temat Aktywnego Portfela Funduszy dostępne są na stronach [www.multibank.pl](http://www.multibank.pl)

### **Miesięczny ranking funduszy**

Fundusze o najwyższej miesięcznej stopie zwrotu

Nazwa funduszu	Stopa zwrotu za ostatni miesiąc	Rentowność roczna*
<a href="#">HSBC GIF Indian Equity</a>	36,65 %	445,91 %
<a href="#">HSBC GIF Russia Equity</a>	29,80 %	362,57 %
<a href="#">HSBC GIF BRIC Freestyle</a>	24,92 %	303,19 %
<a href="#">WIOF Russian Opportunities Fund</a>	22,13 %	265,25 %

HSBC GIF BRIC Markets Equity	20,45 %	248,81 %
------------------------------	---------	----------

\*) roczna stopa zwrotu z funduszu obliczona przy założeniu utrzymania dotychczasowej miesięcznej stopy zwrotu

W maju najwyższe stopy zwrotu przyniosły inwestycje w fundusze zagraniczne – głównie te, które inwestują w rynki wschodzące, w szczególności w obszarze Azji południowo-wschodniej, względnie Rosji lub Ameryki Południowej. Tak wysokie stopy zwrotu prezentowanych powyżej funduszy wynikały przede wszystkim z bardzo silnych wzrostów indeksów giełd w Indii, Rosji, Tajwanie, Korei, Brazylii, Argentynie oraz pozostałych krajów zaliczanych do tzw. gospodarek wschodzących. W kilkuletniej historii Biuletynu Informacyjnego Centrum Oszczędzania to pierwszy taki przypadek, w którym w miesięcznym rankingu funduszy inwestycyjnych zabrakło funduszy lokalnych. Z jednej strony to ciekawe zjawisko, z drugiej strony ważne doświadczenie pokazujące, iż dostęp do dalekich rynków akcji można bez większego wysiłku uzyskać z zacisza domowego.

Fundusze zagraniczne – traktowane do tej pory jako ciekawostka – mogą w przyszłości stać się dość istotnym elementem składowym każdego portfela inwestycyjnego, choćby ze względu na fakt, iż tego typu fundusze charakteryzują się bardzo wąską polityką inwestycyjną z punktu widzenia rozmieszczenia geograficznego. Już teraz bardzo łatwo znaleźć fundusz, który będzie odzwierciedlał zachowanie np. giełdy rosyjskiej czy brazylijskiej, a w dobie globalizacji również w obszarze inwestycji finansowych coraz częściej poszukiwane będą tego typu możliwości.

Wracając do analizy wyników – szczęśliwi ci, którzy posiadali tego typu jednostki kilka tygodni temu. Ich portfele wzrosły o kilkadziesiąt procent w ciągu miesiąca przynosząc zyski, na które trzeba było czekać nawet kilka lat inwestując w tradycyjne lokaty terminowe.

Wybierając fundusze zagraniczne jako instrument inwestycyjny należy jednak brać pod uwagę wszystkie czynniki, analogiczne do tych, które uwzględniamy przy inwestycji w fundusze lokalne. Po tak silnych wzrostach może się okazać, że przyjdzie czas na korektę – takie ryzyko musi być uwzględnione przy podejmowaniu decyzji inwestycyjnych.

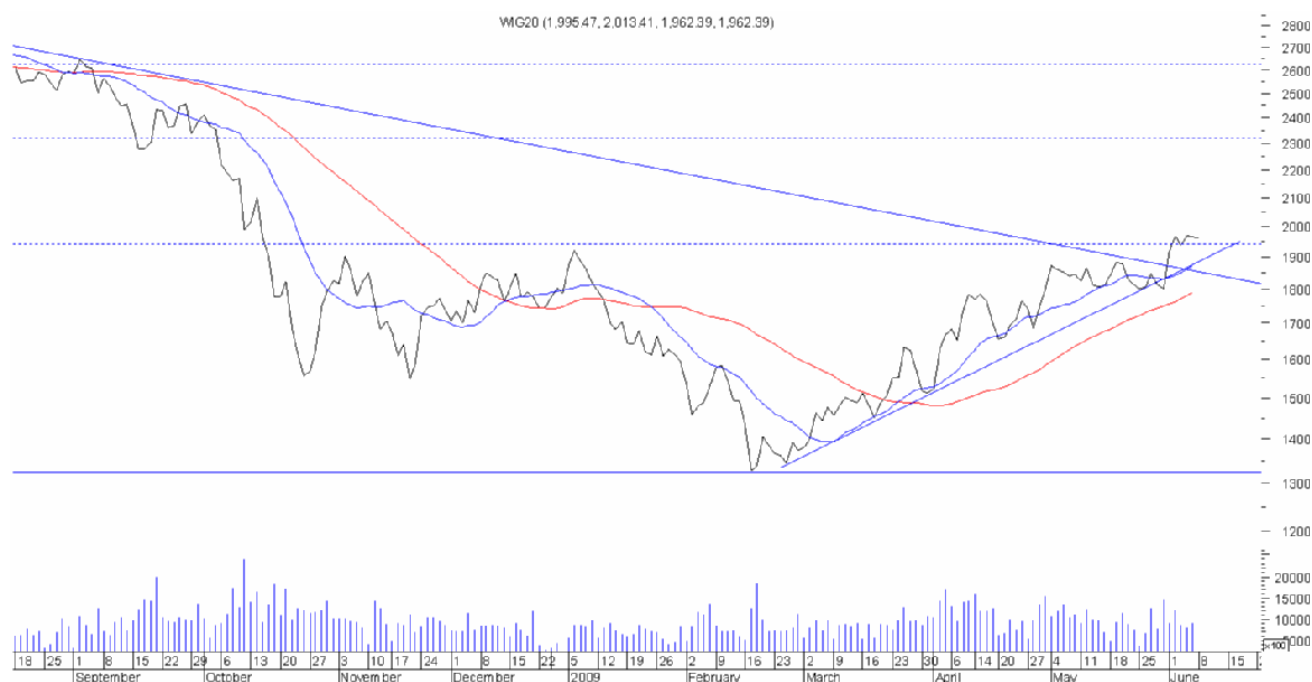
## Subiektywna analiza rynku

W maju – po ponad dwumiesięcznych silnych wzrostach – obserwowaliśmy stabilizację na większości indeksów giełdowych notowanych na GPW. Takie zachowanie rynku to rzecz normalna biorąc pod uwagę wcześniejszą kilkudziesięcioprocentową zwyżkę oraz fakt, iż w maju poznaliśmy wyniki finansowe spółek za pierwszy kwartał tego trudnego 2009 roku. Pomimo wyraźnego wyhamowania trendu wzrostowego w maju, miesięczne stopy zwrotu wszystkich obserwowanych indeksów po raz kolejny wykazały poprawę nastrojów na rodzimym rynku kapitałowym.

Indeks	Stopa zwrotu za V 2009	Stopa zwrotu od początku 2009 roku	Stopa zwrotu za ostatnie 12 miesięcy
WIG	1,0 %	7,7 %	- 37,1 %
WIG20	0,2 %	0,7 %	- 38,0 %
mWIG40	3,4 %	15,3 %	- 44,4 %
sWIG80	5,0 %	31,8 %	- 29,7 %

Tabela stóp zwrotu prezentuje zdecydowanie lepszy obraz od tego, co obserwowaliśmy jeszcze kilka miesięcy temu. Ważne jest to, że nie tylko krótkoterminowe stopy zwrotu przyjmują dodatnie wartości. Pozytywnie należy ocenić, że również stopy zwrotu liczone od początku bieżącego roku dla wszystkich indeksów pokazują dodatni wynik, a rekordzista – indeks najmniejszych spółek –

wzrósł już w tym roku o grubo ponad 30%. Na dużych minusach pozostają roczne stopy zwrotu, ale obraz ten ulegnie wyraźnej poprawie w ciągu kolejnych miesięcy, kiedy to punkt odniesienia będzie przyjmował zdecydowanie niższe poziomy.



Patrząc na rynek z punktu widzenia analizy technicznej należy stwierdzić, że po raz kolejny sprawdziła się stara giełdowa maksyma „większość nie ma racji”. Po silnych wzrostach rozpoczętych w połowie lutego oraz stabilizacji w maju większość rynkowa oczekiwała „zasłużonej” korekty spadkowej i niżki indeksu największych spółek do poziomu około 1650 pkt. Oczekiwania takie były uzasadnione intuicyjnie (zbyt silna skala zwyżki w zbyt krótkim czasie), jak również wynikały z obserwacji zachowania rynku (kilkakrotne nieudane próby przełamania oporu na poziomie ok. 1900 pkt.) To wszystko sprawiało, iż prawdopodobieństwo wystąpienia spadków wydawało się coraz większe, pobudzone dodatkowo wyraźną słabością strony popytowej pod koniec miesiąca. Pierwsze dni czerwca przyniosły zgoła odmienny scenariusz. Popyt uderzył ze zdwojoną siłą wynosząc indeks WIG20 wyraźnie ponad poziom 1920 pkt. przy dodatkowo istotnie zwiększonych obrotach. Stało się więc coś, w co tylko nieliczni wierzyli – rynek, po kilkudziesięcioprocentowej zwyżce sforsował bardzo istotnie bariery oporu za tzw. pierwszym podejściem.

Pierwsze dni czerwca, z technicznego punktu widzenia, wyraźnie odmieniły obraz rynku. Obecnie trzeba przyjąć, iż nadal obowiązuje scenariusz zakładający krótkoterminowy i średnioterminowy trend wzrostowy, a najbliższe poziomy wsparcia przebiegają na wysokości 1920 pkt. (wcześniejszy opór) oraz około 1890 pkt. (średnioterminowa linia trendu wzrostowego). Jeżeli chodzi o zasięg obserwowanej zwyżki, to w obecnych warunkach bardzo trudno o wiarygodne prognozy. Pierwszy istotny opór znajduje się w okolicy 2200 pkt. – obecnie jest to poziom dość abstrakcyjny, ale trzeba pamiętać, że rynek pozostaje w trendzie wzrostowym.

Patrząc na czynniki fundamentalne w pewnym sensie może dziwić obecne zachowanie rynku. Wprowadzone dane dotyczące dynamiki PKB w pierwszym kwartale okazały się być jednymi z najlepszych w Europie, to jednak nie sprostaly oczekiwaniom (rynek oczekiwał dynamiki na poziomie 1,0%). Ponadto wzrost gospodarczy w pierwszym kwartale to głównie zasługa konsumpcji. Bardzo słabo wypadły inwestycje – a przecież dynamika inwestycji to obraz przyszłej

dynamiki PKB. Wyniki spółek za pierwszy kwartał również nie były rewelacyjne – wprawdzie część spółek zaskoczyła pozytywnie, to jednak ogólny obraz jest raczej „kryzysowy”. Publikowane pozostałe dane makroekonomiczne (stopa bezrobocia, inflacja, produkcja przemysłowa) wskazują na to, że polska gospodarka również poddaje się globalnym nastrojom kryzysowym. Te wszystkie elementy stanowiły właśnie podstawę do oczekiwań na korektę na rynku – zwłaszcza, że ostatnie kilkanaście tygodni przyniosło bardzo silne wzrosty indeksów.

To, co wspiera stronę popytową (i to silnie), to przede wszystkim bardzo istotna poprawa nastrojów na rynkach zagranicznych (głównie w USA) oraz wyraźna poprawa tzw. wskaźników wyprzedzających, które informują, iż najgorsze (w gospodarkach rozwiniętych) jest już za nami. Tok rozumowania jest więc następujący: skoro największa gospodarka świata (USA) najgorsze ma już za sobą i kolejne miesiące powinny przynieść dalszą poprawę klimatu w koniunkturze, to wszystkie pozytywne informacje napływające na rynek przekładają się w dalsze zwwyżki giełd, natomiast informacje negatywne są zwyczajnie ignorowane. Mamy więc do czynienia ze zgoła odwrotnym sentymentem rynkowym do tego, z czym mieliśmy do czynienia jeszcze kilka miesięcy temu.

Mimo wszystko trzeba jednak ostrożnie podchodzić do obecnego optymizmu na rynkach kapitałowych, ze względu choćby na następujące czynniki:

- Indeksy praktycznie wszystkich giełd na świecie mają za sobą kilkudziesięcioprocentowe wzrosty w krótkim okresie – rynek może więc być silnie wykupiony
- Pakiety stymulacyjne zastosowane w USA (oraz innych krajach) przyniosły złagodzenie zjawisk kryzysowych, ale ogromne zastrzyki pieniądza wstrzykniętego w gospodarkę wcześniej czy później będzie musiało przełożyć się na silny wzrost inflacji
- W Polsce – poza wymienionymi wyżej czynnikami – dochodzą dodatkowo problemy z deficytem sektora publicznego.

Biorąc pod uwagę powyższe, należy z wyraźnie wzmoczoną ostrożnością podchodzić teraz do inwestycji w akcje. Oczywiście najlepszym scenariuszem byłaby kilkutygodniowa korekta spadkowa, w trakcie której rynek zwyczajnie oczyściłby się z przejawskrawionych oczekiwań, jednak nie pojawi się ona dopóki zbyt wielu uczestników rynku będzie jej oczekiwać.

**Daniel Wrzesiński**  
**MultiBank**

## MultiIKE

Przypominamy, iż w ramach Centrum Oszczędzania mogą Państwo oszczędzać na emeryturę. W ramach MultiIKE oferujemy:

- IKE MultiFundusze – aż 7 różnych funduszy
- Rachunek oszczędnościowy MultiIKE

## Aktywacja usług Centrum Oszczędzania (Fundusze Inwestycyjne oraz Usługa Maklerska)

1. Jeśli jesteś Klientem MultiBanku aktywacji rachunku funduszy inwestycyjnych oraz Usługi maklerskiej możesz dokonać za pośrednictwem:
  - internetu,
  - multilinii,
  - placówki MultiBanku.

Szczegółowe informacje znajdziesz na stronach [www.centrumoszczedzania.pl](http://www.centrumoszczedzania.pl)

2. Jeśli nie jesteś Klientem MultiBanku – przygodę z funduszami inwestycyjnymi oraz giełdą rozpoczniesz zakładając MultiKonto w MultiBanku. Wszystkie te czynności możesz wykonać w placówce MultiBanku lub dzwoniąc na multilinię 0-801 300 000.

Przedstawiona wyżej analiza bieżącej sytuacji rynkowej stanowi odzwierciedlenie opinii autora i nie powinna być traktowana w inny sposób. Rynki finansowe z założenia funkcjonują w środowisku niepewności i w zależności od segmentu podlegają mniejszym, bądź większym wahaniom. Ryzyko inwestycyjne jest nieodłącznym elementem aktywnego uczestnictwa na rynkach finansowych i każdy, kto dokonuje tego typu inwestycji powinien być świadomy istniejącego ryzyka. Wieloletnie obserwacje pokazują, iż stosowanie agresywnych strategii inwestycyjnych wiąże się z wyższym poziomem ryzyka, ale w dłuższym okresie przynosi lepsze wyniki. Każdy inwestor powinien indywidualnie dostosować poziom akceptowanego ryzyka inwestycyjnego dokonując ewentualnie korekt wynikających z bieżącej sytuacji rynkowej.